

# Kids リビング global

～アフタースクール～



# 教室の様子



東京都足立区竹の塚2-29-10 コーポレート竹の塚二丁目 101

# マンツーマンでの個別学習



学習時間は、基本的にマンツーマンでの対応です。

個人の課題に合わせて、学習を設定しています。在籍している学年同等の学力を目指します。

学校で学習している内容よりも、学年を下げて勉強することもあります。

# 個別学習について(例)



(例)小学4年生

意思の疎通はできる  
難しい話や学習の内容は難しい  
ひらがな・カタカナが全ては書けない

基本的な日本語文法の確認  
ひらがな・カタカナ書き練習  
宿題サポート



(例)中学1年生

話すこと・聞くことは問題なし  
熟語や漢字は難しい  
読解は苦手

漢字:小学5年生  
読解:小学4年生  
社会や理科に出てくる用語を確認

# 学習時間

曜日	低学年	中学年～	高学年～
月曜日	15:00-16:00	16:00-17:30	17:00-17:30
火曜日	15:00-16:00	16:00-17:30	17:00-17:30
水曜日	15:00-16:00	16:00-17:30	17:00-17:30
木曜日	15:00-16:00	16:00-17:30	17:00-17:30
金曜日	15:00-16:00	16:00-17:30	17:00-17:30
(土曜日)	13:00-14:30	14:45-16:15	16:30-18:00

コースに合わせて、利用する学習時間を設定します。

ホップコース(週3回)

ステップコース・ジャンプコース・高校生コース(週2・1回)

受験生コース(週2-3回 適宜相談します。)

※自分の学習日以外の曜日の時間に、自習利用することもできます※

# 利用の方法



(例)小学5年生

毎週月曜日 16:00-17:30  
毎週金曜日 16:00-17:30

テスト前は、  
学習日以外も  
自習利用します

提出課題があるときは、  
火曜日・木曜日以外も利用して  
自習利用します

(例)中学1年生

毎週月曜日 17:00-19:00  
毎週水曜日 17:00-19:00 を利用  
(※月曜日は部活があるから、少し遅れて来所)

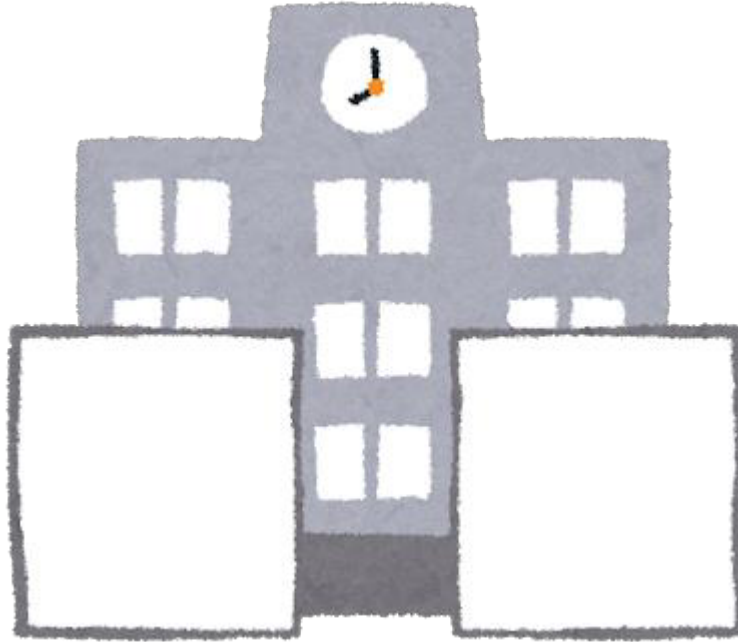


(例)高校1年生

毎週火曜日 17:00-19:00  
毎週木曜日 17:00-19:00 を利用



# 学校連携



利用者が在籍している小・中学校へは ご挨拶に伺っています。

保護者連絡をお手伝い(確実に伝える必要があるものを母語で連絡)したり宿題のサポートを行ったりしています。

必要に応じて情報交換を行うこともあります。

# 保護者支援



学校から、お便りや提出が必要な資料を 母語または やさしい日本語で内容をお伝えしています。  
通知表に関しては、保護者がキッズドアに来所し、内容をお伝えしています。

対面での保護者会や保護者が参加できる企画の実施も検討しています。(2021年9月保護者会実施)

また、随時 保護者からの相談にも対応しています。



# 物資支援



企業様や他団体様からご寄付でいただいた食料品や衣類を提供することもあります。(希望された場合)